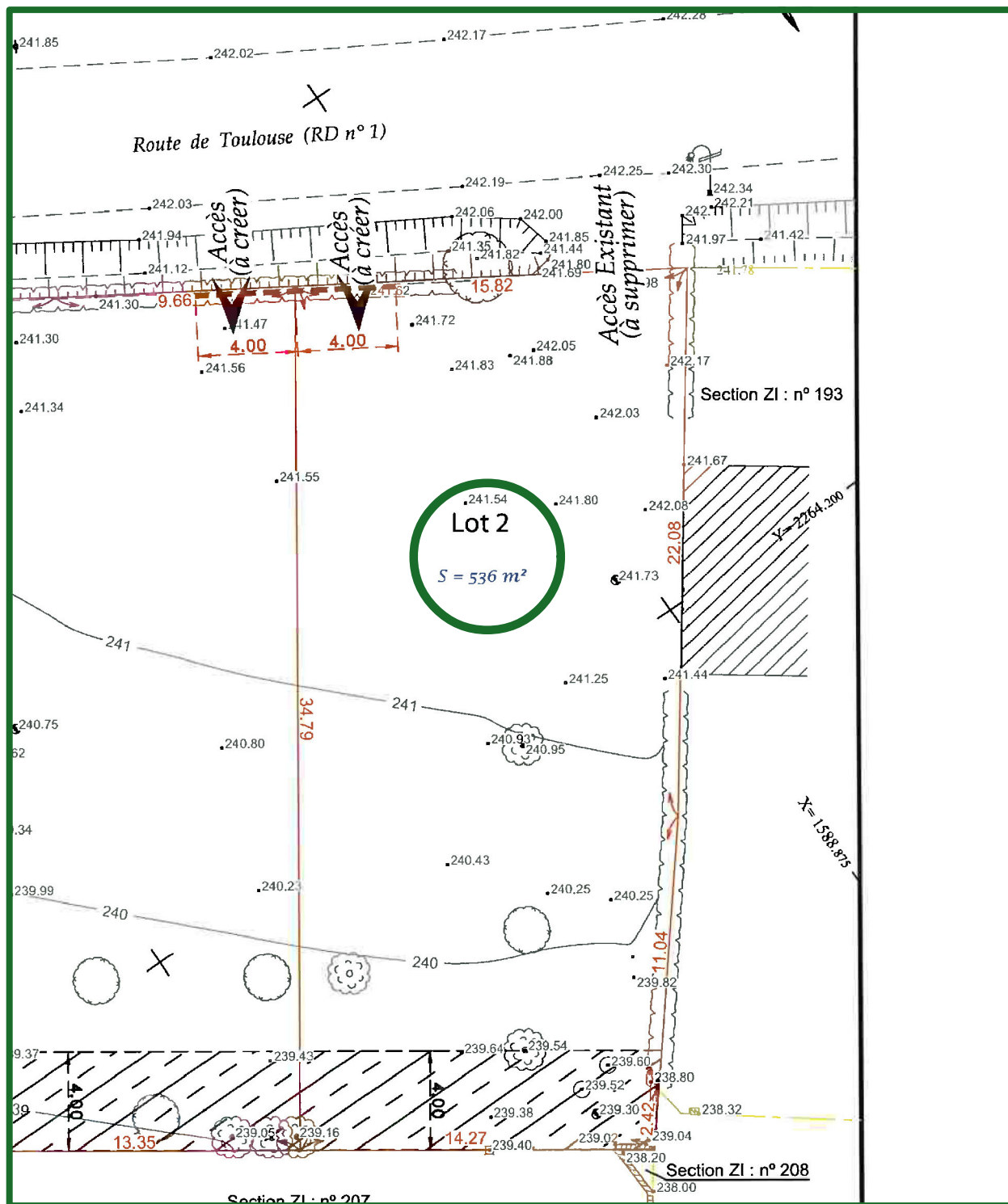


## Esquisse des lots






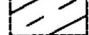

Echelle environ 1/250

Attention, imprimez ce document option **Taille réelle** de votre imprimante !



Les surfaces et les côtes sont données à titre indicatifs. Elles ne seront définitives qu'après le bornage effectué par le géomètre expert.

Légende :

	Représentation fiscale, non garantie.		Borne OGE nouvelle.
	Limites définies dans le présent document.		Borne OGE ancienne.
<b>Lot x</b>	Número du Lot.		Piquet.
$S = - m^2$	Superficie [sous réserve d'alignement].	100.00	Altitude.
	Servitude de passage des Réseaux EU-EP au profit du lot 1 et de la parcelle ZI n°175.		Zone d'Accès